

グループホーム **ドリームガーデン**

「プライバシーの保たれた生活」のサポート

🌸 **ドリームガーデン** **3つの特徴**

1 完全個室

2 バリアフリー

3 ゆとりの少数定員

入居者募集

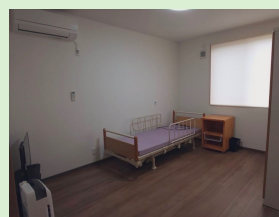
定員7名

🌸 **施設のご案内**

共同生活を営みながら、必要に応じて日常生活における相談、指導等の援助を行う事により、障がい者の自立生活を助長することを目的とする施設です



施設外観



室内(個別)



食堂



風呂場



廊下

お問合せ

大正村福祉株式会社

〒444-0026 愛知県岡崎市中島町字井上
46番地3

☎ **0564-77-2676**

上記に繋がらない時はこちらへ

☎ 090-3550-1329 (担当 齋藤)

グループホーム ドリームガーデン



ご利用料金表

明細	本契約/月	体験利用時/泊
家賃	¥32,750	¥1,050
家賃補助	¥-10,000	¥-1,050
光熱水費	¥12,000	¥380
食材料費	¥29,450	¥950
日用品費	¥3,800	¥120
WiFi利用費(TV受信料込)	¥1,500	レンタル布団¥320
火災保険料	¥800	/
合計	¥70,300	¥1,770



主な設備

エレベーター

空気清浄機・エ
アコン

木製ワードロー
ブ・冷蔵庫

テレビ・ベッド・
ベッド脇棚

全室広めのワン
ルームタイプ



施設概要

「ドリームガーデン」では主に障がいをお持ちの方が少人数でプライバシーを保ちながら共同生活を行います。数人の仲間と生活する事でたくさんの楽しみやコミュニケーションに触れる事が出来ます。

必要に応じて食事の世話や日常生活における相談・指導等を行う事により将来的に自立した生活を目指していく場所です。「共同生活ってどんな感じ?」「部屋はどうなっているの?」と不安もあると思いますが、まずはお気軽にお越しください。明るいスタッフがお待ちしています。